



Salon de l'immobilier d'entreprise  
The professional real estate event  
2, 3 & 4 DEC. 2015  
PALAIS DES CONGRÈS  
PORTE MAILLOT - PARIS



## Certivéa sera présent au SIMI et fêtera les 10 ans de la certification NF HQE

Paris, le 25 novembre 2015 – Certivéa vous donne rendez-vous au SIMI - stand E55 Niveau 2 - les 2, 3 et 4 décembre prochain au Palais de Congrès à Paris : L'occasion de découvrir les dernières actualités du leader français des certifications des bâtiments non résidentiels, des infrastructures et des territoires durables :

### INVITATION

#### La certification NF HQE par Certivéa fête ses 10 ans en 3 temps forts

Le Salon de l'immobilier d'entreprise est l'occasion pour Certivéa de fêter les 10 ans de la certification NF HQE™ destinée à mesurer, attester et valoriser les démarches de développement durable et les performances des bâtiments non résidentiels.

#### UNE CONFERENCE

- **Mercredi 2 décembre à 10h**, Patrick Nossent, Président de Certivéa, prendra la parole lors d'une **conférence** intitulée « *Certification NF HQE. Retours d'expérience sur 10 ans d'évolution au service de la performance de l'immobilier non résidentiel et des territoires et nouveautés 2016* ».

Son intervention abordera notamment la prise en compte du développement durable dans les bâtiments non résidentiels et les territoires par le marché, l'état des lieux de la certification NF HQE depuis 10 ans, l'amélioration des performances, le développement international et le lancement du réseau des référents certification HQE. Des témoignages d'acteurs viendront enrichir la présentation.

**En avant-première, Patrick Nossent présentera également les grands principes de la nouvelle offre de certification HQE 2016.**

**RDV salle 341 / Niveau 3**

#### UN COCKTAIL

- Afin d'échanger avec Patrick Nossent et les équipes Certivéa, vous êtes convié à un **cocktail le mercredi 2 décembre à 13h sur le stand Certivéa E55 Niveau 2**

#### UN PARCOURS DES OPERATIONS NF HQE SUR LE SIMI

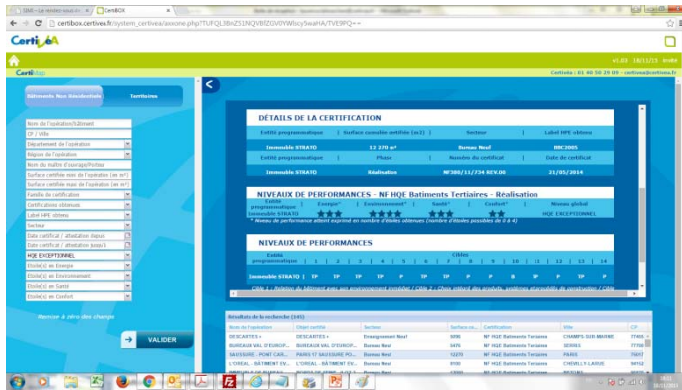
- Nous avons recensé les exposants qui ont obtenu des certifications NF HQE pour certaines de leurs opérations et créé le premier **Parcours des opérations NF HQE™ certifiées par Certivéa. Ce parcours vous permettra de rencontrer les entreprises concernées et de couvrir les projets certifiés et leurs performances.**



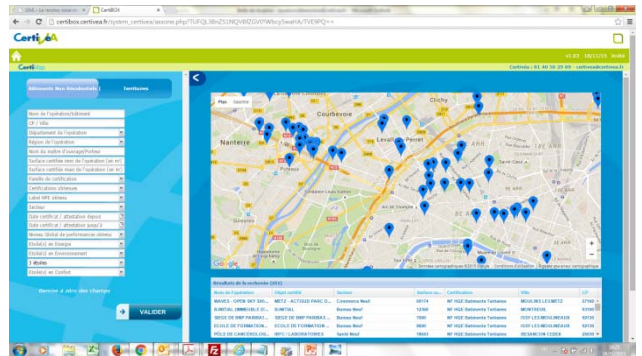
# NOUVEAUTES CERTIVEA SUR LE SIMI

## CertiMap un nouvel outil de veille et d'accompagnement

Certivéa a souhaité profiter du SIMI pour lancer son nouvel outil, **CertiMap**. Il s'agit d'un outil on-line de recherche et de localisation multicritères des opérations certifiées NF HQE™ Bâtiments Tertiaires en construction, rénovation et exploitation et des projets



HQE Aménagement et HQE Infrastructures. CertiMap permet aux professionnels, journalistes, ou tout autre acteur du bâtiment ou de l'immobilier de trouver rapidement des informations détaillées sur les opérations certifiées (bâtiments, territoires et infrastructures) par Certivéa depuis 10 ans ainsi que leurs



performances atteintes. En quelques clics, l'utilisateur peut sélectionner sa recherche : par certification (construction, rénovation, exploitation, aménagement, infrastructures), par région ou département, par secteurs d'activités (bureaux, bâtiments d'enseignements, commerces, logistique, etc.), par date, par niveaux de performances (global, énergie, environnement, santé, confort), etc.

Ce service est disponible à l'adresse : [Certimap.certivea.fr](http://Certimap.certivea.fr). Pour le découvrir, venez sur le stand Certivéa **E55 Niveau 2**.

## Les Observatoires Certivéa, témoins de la progression des performances

- 1ère Edition de l'Observatoire des performances en exploitation (Données 2009-2014)
- 2ème Edition de l'Observatoire des performances en construction et rénovation. (Données 2014)



Les observatoires Certivéa permettent de faire un état des lieux, d'identifier les évolutions mais aussi de proposer des outils pour que les acteurs puissent analyser leurs performances, se comparer et valoriser leurs bâtiments.

Leurs analyses confirment que les performances durables des bâtiments certifiés progressent au niveau global et au niveau des thématiques : Energie, Environnement, Santé,



confort, en construction, en rénovation et en exploitation. De réelles économies d'énergie et d'eau ont été mesurées sur la gestion en exploitation.

Certivéa vous donne l'occasion d'échanger sur les performances observées. Les Observatoires Certivéa vous seront remis sur notre stand.

**Portée par les retours d'expérience et l'énergie de ce 10ème anniversaire, Certivéa s'engage dans une démarche de progrès pour aujourd'hui et pour demain.**

**Merci de confirmer votre présence à la conférence et cocktail le 1<sup>er</sup> décembre au plus tard.**

**De même, si vous souhaitez vous entretenir avec Patrick Nossent, Président de Certivéa sur le SIMI, merci de nous contacter au plus tôt  
(Patrick Nossent sera présent le 2 décembre ou le 4 décembre après-midi au SIMI.  
Un entretien téléphonique est aussi envisageable)**

**A propos de Certivéa :**

Certivéa, est l'opérateur de l'offre globale HQE™ et le leader de la certification des bâtiments non résidentiels, des infrastructures et des territoires durables en France. Certivéa propose une offre de certifications NF HQE™ et des labels de Haute Performance Energétique qui ont pour but d'attester et de valoriser les performances durables des bâtiments non résidentiels (bureaux, bâtiments d'enseignement, centres logistiques, lieux culturels, hôtels, équipements sportifs, commerces, etc.) en construction, rénovation et exploitation sur différentes phases : programme, conception, réalisation.

**Site internet :** [www.certivea.fr](http://www.certivea.fr)

**Facebook :** [facebook.com/CERTIVEA](https://facebook.com/CERTIVEA)

**Twitter :** [twitter.com/CERTIVEA2012](https://twitter.com/CERTIVEA2012)

**Pinterest :** [pinterest.com/CERTIVEA/](https://pinterest.com/CERTIVEA/)

**Chaîne YouTube :** [youtube.com/user/certiveaofficiel](https://youtube.com/user/certiveaofficiel)



**Contacts presse :**

Agence Cap&Cime PR

Laetitia Bierre-Agnolutto - 01 44 50 50 58 - [lbierre@capetcimepr.fr](mailto:lbierre@capetcimepr.fr)

Amandine Robert – 01 44 50 57 23 – [arobert@capetcimepr.fr](mailto:arobert@capetcimepr.fr)

